

宇宙データ 利用推進センター

利用料
無料

山口県では、政府関係機関の地方移転による(国研)宇宙航空研究開発機構(JAXA)の拠点設置を契機として、衛星データ活用による新事業創出に取り組んでおり、2019年に「宇宙データ利用推進センター」を設置しました。

センターでは、衛星データ解析等に関する技術支援をはじめ、実証事業実施、事業化支援等を実施して、宇宙利用産業分野への参入をサポートしています。

ご利用は全て無料です。お気軽にご相談ください。

01 衛星データの活用や解析技術の支援

02 事業化アイデア相談や県内ニーズ調査等のビジネスモデル企画立案サポート

03 衛星データやAIの解析機器の開放によるソリューション開発の支援



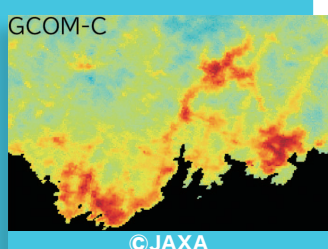
©CNES 2022, Distribution AIRBUS DS



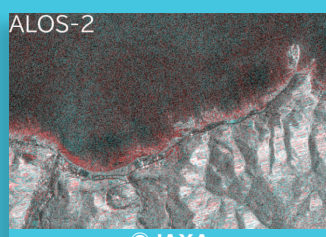
©Axelspace



Copernicus Sentinel data 2024



©JAXA



©JAXA



Landsat8 data courtesy of the U.S. Geological Survey

宇宙データ利用推進センター
衛星データを活用した
宇宙ビジネスに参入する企業を支援します！

宇宙情報産業への進出

- 防災分野
- 農業分野
- 林業分野
- 水産分野
- 環境分野

【事務局・お問い合わせ先】 地方独立行政法人 山口県産業技術センター 宇宙データ利用推進センター (担当/森・藤本)

〒755-0195 山口県宇部市あすとぴあ4-1-1 TEL:0836-53-5056 FAX:0836-53-5071 E-mail:mori@iti-yamaguchi.or.jp

URL: <https://www.yamaguchi-consat.org/>